



- ▶ Moderne Energieeffizienzhäuser  
in Holzrahmenbauweise



**REINKENSMEIER**  
HOLZ - HAUSBAU - DESIGN

Wir bauen für Sie und für die Zukunft. Für uns steht Nachhaltigkeit und Energieeffizienz immer im Vordergrund.

Zum optimalen Preis-Leistungs-Verhältnis Ihres neuen Reinkensmeier-Hauses sollten Sie in der heutigen Zeit der stetig steigenden Energiekosten und des Klimaschutzes auf einen geringen Energieverbrauch Wert legen.

Über die KfW-Bank fördert die Bundesregierung energiesparende Häuser mit zinsverbilligten Darlehen. Zusammen mit den ansteigenden Energiekosten rechnen sich die Mehrinvestition in alternative Energien innerhalb weniger Jahre.

Neben der optimalen Wärmedämmung unserer Häuser ist die Auswahl der richtigen Haustechnikmodule wichtiger denn je! Damit werden Sie unmittelbar den Energieverbrauch und somit die Energiekosten noch weiter senken.

#### Wir bieten Ihnen:

- **moderne Gas-Brennwerttechnik kombiniert mit Solarenergie.**
- **Luft- und Erdwärmepumpen kombiniert mit einer Photovoltaikanlage.**
- **ergänzende Lüftungsanlagen, auch mit Wärmerückgewinnung, für ein gleichbleibendes Raumklima.**

# Holzrahmenbau

## Wandaufbau „Kfw 55“

### Außenwandaufbau von außen nach innen:

- Holzweichfaserplatte: 60 mm
- KVH Ständerwerk: 240 mm
- Zellulosedämmung im Gefach: 240 mm
- OSB Platte: 15 mm
- Gipskarton: 12,5 mm
- Fassadenbekleidung nach Wahl: Putz oder Holz

**U-Wert [ W/m<sup>2</sup>K ] = 0,15**



## Wandaufbau „Kfw 70“

### Außenwandaufbau von außen nach innen:

- Holzweichfaserplatte: 60 mm
- KVH Ständerwerk: 200 mm
- Zellulosedämmung im Gefach: 200 mm
- OSB Platte: 15 mm
- Gipskarton: 12,5 mm
- Fassadenbekleidung nach Wahl: Putz oder Holz

**U-Wert [ W/m<sup>2</sup>K ] = 0,16**

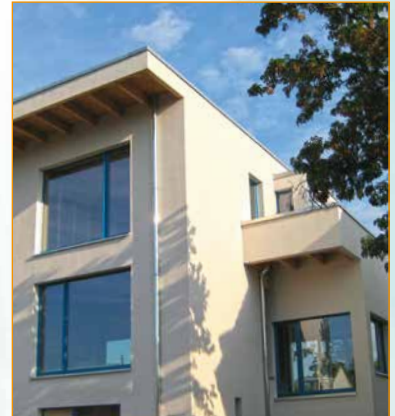
Die beste Energieeinsparung ist die Energie, die Sie gar nicht erst verbrauchen. Daher ist die optimal gedämmte Gebäudehülle der Reinkensmeier-Häuser der Schlüssel für Ihr modernes und energiesparendes Holzrahmen-Haus.

Was erwarten Sie von Ihrem Haus? Sicher haben Sie ästhetische Ansprüche, aber auch das Wohnkonzept und die Belichtung ist Ihnen wichtig. Komfortabel soll es werden, behaglich und gesund. Die Baukosten sollen in Ihr Budget passen, ebenso die späteren Energie- und Unterhaltungskosten. Und alles mit einer möglichst geringen Belastung der Umwelt.

Kreativ geplant und fachmännisch ausgeführt lassen sich mit unserem modernen und neuzeitlichen Holzrahmen-Hausbau Ihre persönlichen Wünsche erfüllen. Ein Reinkensmeier-Holzrahmen-Haus spart Energie beim Bauen und Wohnen, reduziert die Kosten und maximiert den Komfort. Dabei hebt es sich durch sein frisches und modernes Erscheinungsbild positiv ab. Ausen sowie innen unterscheidet es sich optisch fast nicht vom aus Stein gebauten Massivhaus.

Wir planen und bauen mit Ihnen zusammen, nehmen Sie uns beim Wort. Ihr Reinkensmeier Hausbau Team.





## Ferienhäuser und Anbauten

Unsere innovativen Ferienhäuser planen und bauen wir mit viel Kreativität und Sorgfalt. Es besteht die Möglichkeit das Haus als Anbau an ein vorhandenes Haus zu nutzen oder als Wohnhaus mit einem zusätzlichen Modul. Ihr Haus wird ganz persönlich auf Ihre Bedürfnisse zugeschnitten. Ob mit zwei Schlafzimmern, ein oder zwei Bädern oder mit separatem Kinderzimmer, ganz nach Ihren Wünschen. Mit eingebaute Küchenzeile oder mit zusätzlichen Schränken im Schlafzimmer.

Die Ferienhäuser sind erhältlich mit 65, 45 und 35 m<sup>2</sup> Wohnfläche, zzgl. vorgebauter, überdachter Terrasse. – Das ist die Basis unserer gemeinsamen Planung. Lassen Sie Ihre Wünsche mit in Ihr neues Feriendomizil einfließen, damit Sie sich darin wohlfühlen.



**REINKENSMEIER**  
HOLZ - HAUSBAU - DESIGN

Ein individuell geplantes und modernes Haus in Holzrahmenbauweise hat für Sie entscheidende Vorteile.

- **Vorgefertigte Bauteile in massgenauer Qualität**
- **Ständige Kontrolle innerhalb der Vorfertigung**
- **Nur Verarbeitung von natürlichen Holz-Baustoffen in getrockneter Qualität**
- **Einbau von sehr hochwertigen Wärmedämmstoffen schon bei der Vorfertigung**
- **Durch optimale Dämmsysteme wird eine deutliche Heizkostensparnis und ein angenehmes Wohnklima erreicht**
- **Innerhalb 2 – 3 Tagen Erstellung des wettersicheren Rohbaues**
- **Dadurch entfällt das Kosten verursachende Trockenheizen**
- **Sehr gute Voraussetzungen zur Förderung von Kfw 70, Kfw 55 und Passivhauslösungen**
- **Garantierte Lebensdauer – wie bei Massivbauweise**
- **Wesentlich kürzere Bauzeit**



- ✓ **ENERGIEEFFIZIENZHÄUSER**
- ✓ **ZIMMEREI, DACHDECKEREI**
- ✓ **MÖBEL, INNENAUSBAU, SAUNABAU**
- ✓ **WINTERGÄRTEN & CARPORTS**
- ✓ **AN- & UMBAUTEN**
- ✓ **FENSTER & TÜREN**



  
**REINKENSMEIER**  
HOLZ - HAUSBAU - DESIGN

Reinkensmeier GmbH & Co. KG  
Mönichhusen 24  
32549 Bad Oeynhausen  
Tel.: (0 57 31) 15 606-0  
Fax: (0 57 31) 15 606-29  
[www.reinkensmeier-holzbau.de](http://www.reinkensmeier-holzbau.de)